

Pignols: **Église Sainte-Madeleine**

Localisation :

Auvergne Rhône-Alpes ; Puy-de-Dôme ; 63370 Pignols

Description :

Cette modeste église d'origine romane à chevet plat, perchée, peu reconnaissable avec son un clocher disparu, a été remaniée ultérieurement en particulier à la fin du XIII^{ème} siècle avec l'ouverture actuel au sud (portail gothique) et au XVI^{ème} siècle avec l'adjonction des chapelles formant transept et du bâtiment accolé à l'est, probable presbytère.

D'aspect méridional comme l'ensemble du village, elle souffrait d'un relatif abandon quand on y découvrit vers 1987 les peintures murales qui couvrent le sanctuaire. Celles-ci ont réapparu en 1997 grâce au soutien de la commune de Pignols, de la DRAC, de la région Auvergne, du Conseil Général du Puy-de-Dôme. Elles ont été restaurées par Philippe Fontaine et Yves Morvan.

Essentiellement situées dans le sanctuaire, plus de 80m² de peintures illuminent l'édifice : faux appareillage ocre rouge de l'origine, ensemble de la fin XIII^{ème} siècle début XVI^{ème} siècle, avec Christ en majesté trônant sur la voûte entouré des évangélistes et des apôtres en deux rangées colorées et, sur l'abside orientale, deux figures du XVI^{ème} siècle dignes de leurs cousines italiennes contemporaines.

Elle est ornée côté sud d'un portail gothique et coiffée d'un clocheton moderne.

L'église Sainte-Madeleine est protégée par l'association « Triangle » de Jean-Paul Longin.

Période principale de construction :

Moyen-Age

Protection de l'édifice :

Inscrit MH le 28/10/1993

Propriétaire :

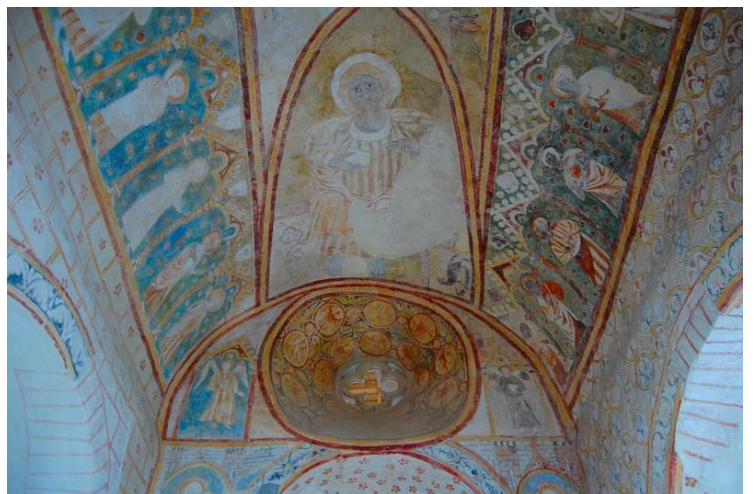
Commune de Pignols

Photographies :



Façade sud

Crédit photo : UCA / M1 DPEC ACTT groupe 1 2019-2020



Intérieur de l'église

Crédit photo : Ministère de la Culture, Médiathèque de l'architecture et du patrimoine



Vue d'ensemble

Crédit photo : Association Triangle

Sources :

- Fiche Mérimée (Ministre de la Culture) :
<https://www.pop.culture.gouv.fr/notice/merimee/PA00092239>
- Association Triangle : <http://association-triangle.e-monsite.com/>