

---

## Église Saint-Privat de Reilhac

---

Localisation : France ; Haute-Loire (43) ; CC Rives du Haut Allier ; Reilhac

Description : Cet édifice roman plutôt rustique faisait autrefois partie d'un prieuré bénédictin fondé à la fin du 11<sup>e</sup> siècle. Ce prieuré dépendait de la Chaise-Dieu et la tradition voulait qu'il serve de retraite aux moines fatigués. De cet ancien couvent, il ne reste plus que la chapelle qui sert aujourd'hui d'église paroissiale. En effet, cette dernière a été emportée par une inondation en 1700. Dans le prolongement de l'église on trouve un bâtiment surnommé "la grange aux dîmes".

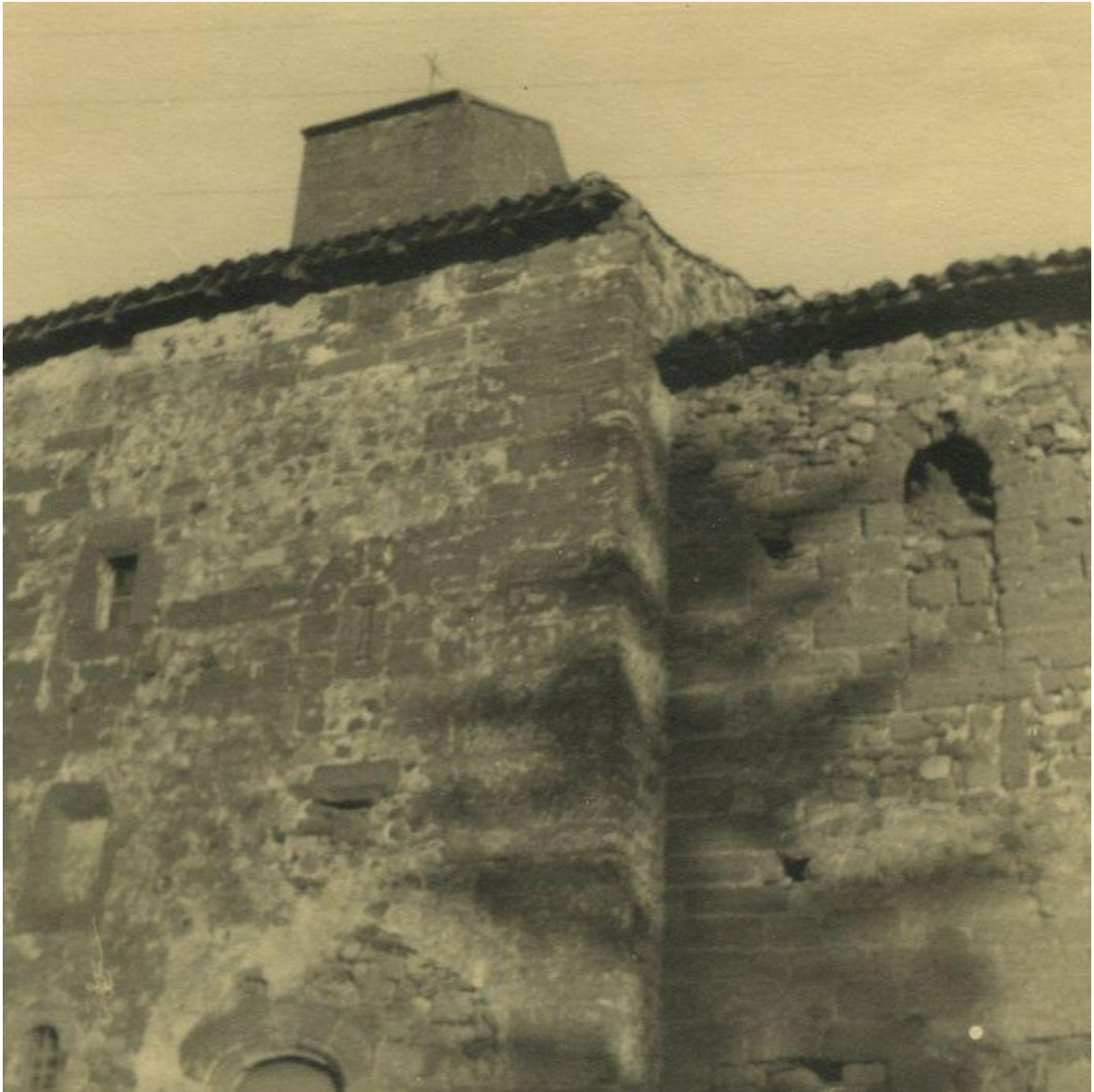
*L'église en elle-même se compose d'une nef d'une travée précédant la travée des transepts dont la croisée est couverte d'une coupole sur trompes. Une abside en cul-de-four forme le chœur. L'extérieur comporte un clocher en bâtière du 19<sup>e</sup> siècle.* <sup>1</sup>

<sup>1</sup> Base Mérimée

Période de construction : Fin du XI<sup>e</sup> siècle, début du XII<sup>e</sup> siècle

Propriétaire et statut juridique : Commune de Mazeyrat-d'Allier

Photographie :



© Ministère de la Culture (France), Médiathèque de l'architecture et du patrimoine, Diffusion RMN-GP